

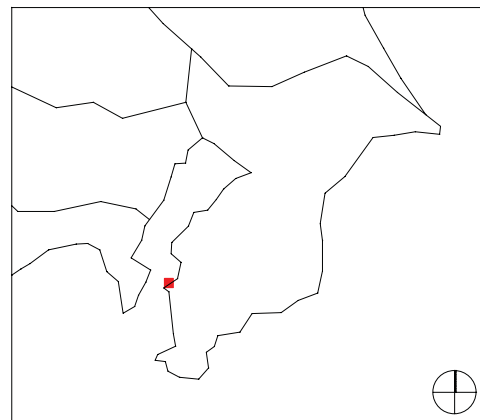


水庭に映る建物。相対する二つの部屋

<岩井モデルハウス>

Iwai-Model House

所在地：千葉県南房総市
用途：専用住宅
主要構造：木造
敷地面積：354.80m²
建築面積：144.58m²
延床面積：77.83m²



- 千葉県南房総市の別荘分譲地に計画されたモデルハウスである。販売に先駆け建設し、購入を検討している方などに実際に体験してもらうことが目的である。
- 海が見える立地条件を活かし、高さ制限等の条件下でも、魅力的な建物ができることを伝えることが必要とされている。
- 敷地全体に配された水と、ガラスやステンレスといった素材を組み合わせ、風景を内部に取り込み、身近に感じられる装置として、建物を計画した。
- 建物内部から見える風景は、反射と透過を繰り返し、実際の風景と重なり合いながら、新たな体験を生み出している。



風景は、反射と透過を繰り返し、複雑な見え方をする。



異なる方向性を持つ形が重なり合い、緊張感を生み出している。



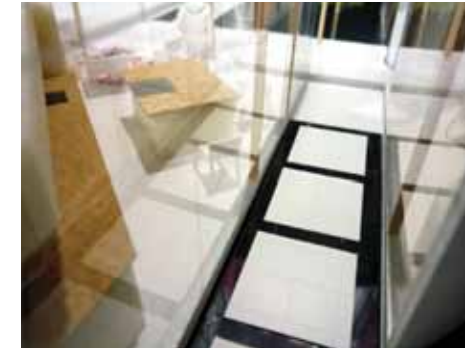
隣家は主寝室/客室棟の背後にあるため、海を見る際、視界に入らない。



LDKからの風景。水庭の先に海が広がる。



控えめに開けられた北側の出入口



リズムカルに配された飛び石が歩みを導く。



主寝室からは、北側の小さな水庭が眺められる。

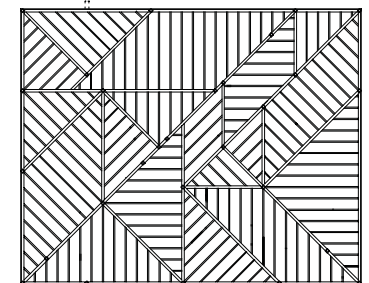


西側上空からの外観

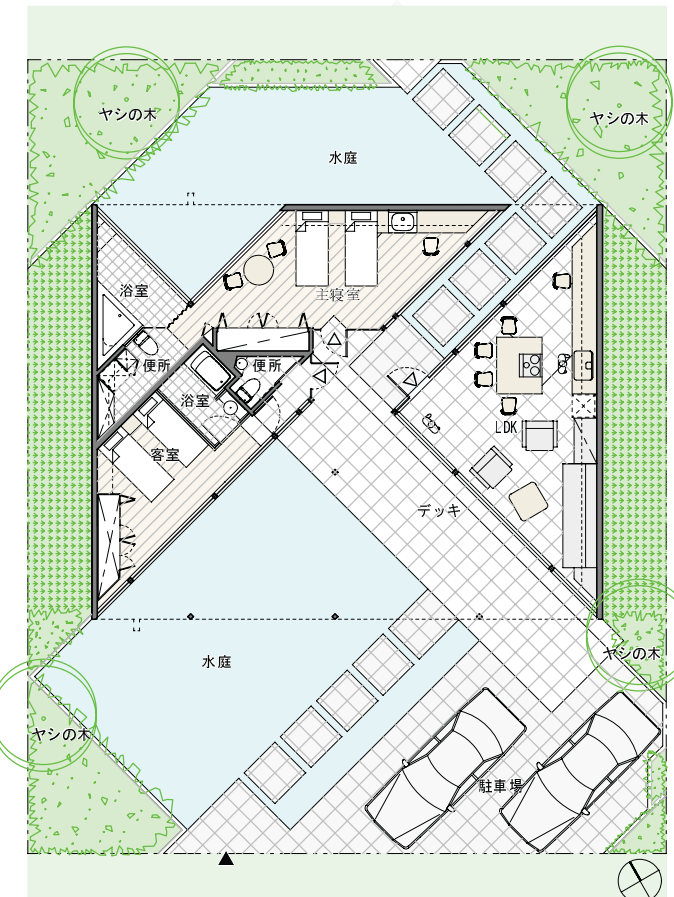


東側上空からの外観

LDKから海への眺望と、近隣の建物との関係から、斜め45度に振られたグリッドが採用された。水庭を囲い込むように建物を配置し、海の見える方向に大きく開いた形にした。その際、視界に入る隣家を隠し、同時に、視線を方向付けるように、三角形の形をした主寝室/客室棟を隣地との間に慎重に配置した。壁はタングラムの分割規則に基づき配置され、その結果、特徴的な天井が生まれた。



天井伏図 S:1/300



1階平面図 S:1/200