

S=1:200

〈大貫モデルハウス〉

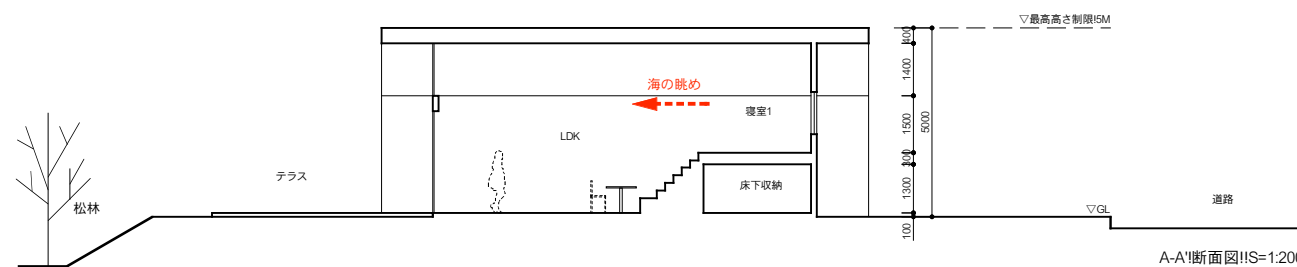
海を眺めるためのセカンドハウスである。
敷地は千葉県富津市の海沿いの分譲地に位置する。

分譲地の中でも海に最も近いエリアではあるが、防風林の松林があるため1Fレベルでは松林越しに海を眺めることになる。
また、建築協定による建築制限があり、最高高さを5Mまでにする必要があり、2階建ては難しい。
以上のことから、平屋で、かつ、海を遮るものなく眺めることが求められた。

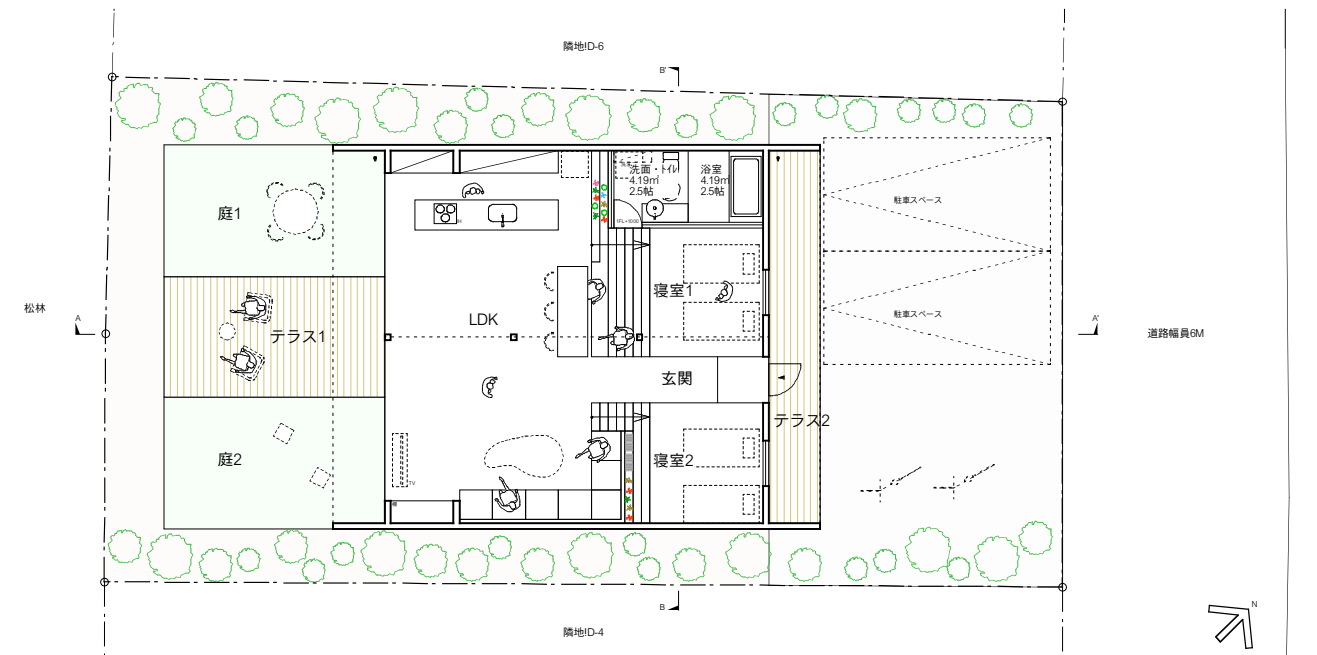
住宅全体で海を感じることができるように、大開口がある大屋根による一室空間とした。
海から最も遠い高い部分に、寝室や浴室を配置し、海を良く眺められる場所とした。そこは家具と一体化した大階段で行き来する。
当面はモデルハウスとして利用されることもあり、この敷地の特徴を体感できる住宅となっている。

所在地：千葉県富津市
用途：週末住宅
規模：平屋
構造：木造
敷地面積：331.28㎡
建築面積：129.03㎡
延床面積：100.20㎡

用途地域：第一種低層住居専用地域
高さ制限：10m
防火地域：無指定
建ぺい率：60%
容積率：150%



A-A'断面図!!S=1:200



配置図兼平面図!S=1:200